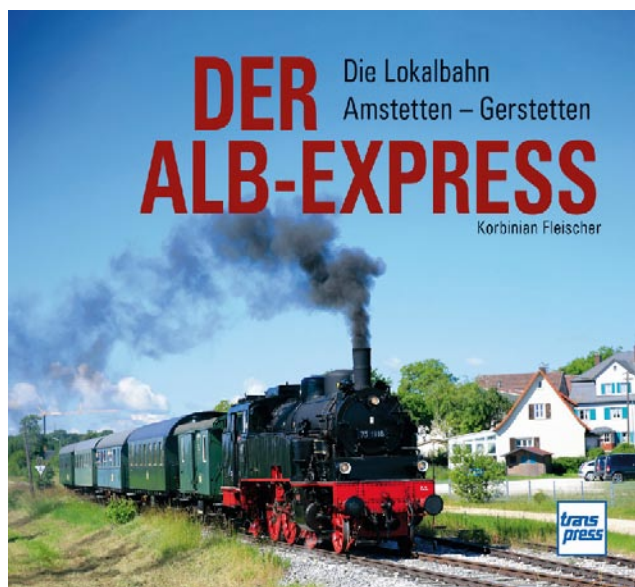


Lokalbahn Amstetten - Gerstetten: Von der Lebensader zur beliebten Ausflugsstrecke



Zum 120. Jubiläum 2026 erzählt Bahnexperte Korbinian Fleischer die spannende Geschichte von Deutschlands bekanntester Lokalbahnstrecke



Korbinian Fleischer, geboren 1981 in Geislingen an der Steige, wurde schon in jüngster Kindheit vom »Eisenbahnvirus« befallen. Seit über 20 Jahren ist er in der Museumsbahn-Szene aktiv. Regelmäßig ist er auch auf Spurensuche nach aufgelassenen Bahnlinien und verbindet seine Bahnleidenschaft mit Sport und Erholung.

Korbinian Fleischer

DER ALB-EXPRESS

Die Lokalbahn Amstetten-Gerstetten

ISBN: 978-3-613-71705-3

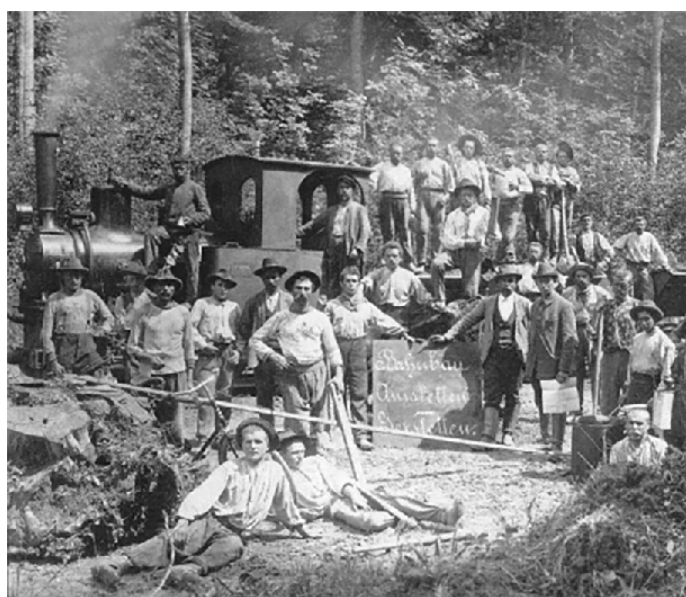
128 Seiten, 175 Bilder

Format: 240mm x 220mm

Preis: 24,90 €

Mit großer Leidenschaft erzählt Korbinian Fleischer die Geschichte des Alb-Express, einer regionalen Bahnlinie auf der Schwäbischen Alb am oberen Ende der legendären Geislinger Steige.

Die etwa 20 Kilometer lange Lokalbahn von Amstetten nach Gerstetten wurde im Jahr 1906 von der Württembergischen Eisenbahngesellschaft (WEG) gebaut und war über viele Jahrzehnte ein wichtiger Bestandteil des regionalen Verkehrs: Sie brachte die Menschen zur Arbeit, in die Schule oder zum Einkaufen. Seit 1996 wird die Strecke von „UEF Lokalbahn“ als Museumsbahn betrieben. Einen Aufschwung erlebte die Strecke durch den seit 2021 durch das Land Baden-Württemberg eingerichteten Freizeitverkehr in den Sommermonaten.



Ihr Ansprechpartner: Daniel Gotzen

Paul Pietsch Verlage, Hauptstätter Str. 149, 70178 Stuttgart

Tel. 0711/210 80-40, Fax 0711/210 80 96, E-Mail: d.gotzen@motorbuch.de